

# INDITEK

COMERCIALIZADORA INDUSTRIAL Y SERVICIOS

TELS. 442 32 16 252 / 472 19 12 236 | EMAIL: VENTAS@MX-INDITEK.COM

[WWW.MX-INDITEK.COM](http://WWW.MX-INDITEK.COM)

ETAP

## SENSADO Y MEDICIÓN



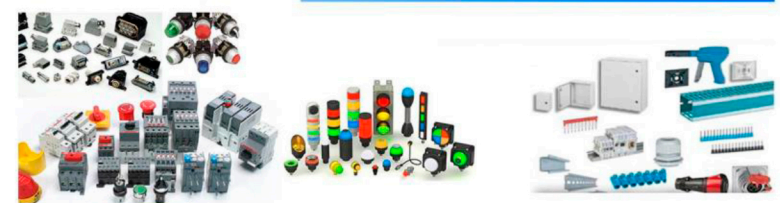
Sensores: Inductivos, fotoeléctricos, capacitivos, ultrasónicos, magnéticos, de visión, transductores. Fibras ópticas, amplificadores, cajas de distribución, encoders, cables y conectores.

## AUTOMATIZACIÓN E INSTRUMENTACIÓN



PLC, HMI, Drives, acondicionadores, conectividad red, wireless, fuentes de alimentación, terminales, computadoras industriales, displays, timers, transmisores, controladores.

## CONTROL Y DISTRIBUCIÓN



Paros de emergencia, relevadores, clemas, gabinetes, conectores, botonería, torretas, contactores, ITM, seccionadores, arrancadores suaves, etiquetado, transformadores, centros de carga, clavijas.

## NEUMÁTICA



Pistones, Válvulas, accesorios, conectores, Unidades de mantenimiento, boquillas, filtros, reguladores, manómetros, mangueras, tubing, controles y calibradores de presión, silenciadores, instrumentación, transmisores de presión,

## HIDRÁULICA



Actuadores, válvulas, conectores, mangueras, filtros, bombas, accesorios, aceite hidráulico, boquillas, depósitos, distribuidores.

## SEGURIDAD



Scanner laser, cortinas de seguridad, interlocks, relevadores de seguridad, PLC de seguridad, mandos bimanuales.

## MATERIAL Y EQUIPO ELÉCTRICO



Cables: uso industrial, para control e instrumentación, especiales, temperatura, distribución, electrónica, telefonía y redes, media y alta tensión. Lámparas, balastos, reguladores, terminales, aislantes, clavijas, accesorios, tubería, apagadores, contactos.

## SERVICIOS

- Diagnóstico de Fallas en Procesos y Maquinaria.
- Instalación eléctrica para equipos, instalación de cableado de control para sensores y actuadores, instalación de redes industriales, conexión de señales en tableros de control, etc.
- Mantenimiento.
- Respaldos y aplicaciones de PLC, HMI, bases de datos, recetas y programas.
- Diagnostico sobre posibles riesgos en equipos y fallas.
- Mantenimientos preventivos y correctivos para aplicaciones de control.

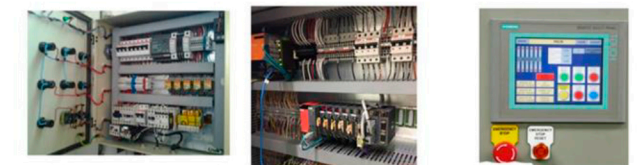
## INTEGRACIÓN DE EQUIPOS



- PLC'S y HMI'S.
- Diseño y fabricación de poka-yokes.
- Sistemas de inspección-visión.
- Integración de equipos y dispositivos, scanners, impresoras, etc.

Actualización de sistemas y estaciones:

- Refurbish/retrofit de estaciones de trabajo y ensamble.



## INGENIERÍA Y AUTOMATIZACIÓN



Diseño, fabricación, integración, programación y puesta en marcha:

- Estaciones de ensamble.
- Estaciones de prueba eléctrica.
- Estaciones de trabajo semi-automatizadas.
- Estaciones de inspección y de trabajo, atornillado, etiquetado, etc.