

PRESENTACIÓN DE SERVICIOS



INSTALACIONES SANITARIAS & ASÉPTICAS



Acerca de Nosotros

Somos es una empresa mexicana **especialistas** en ingeniería, construcción y mantenimiento **de instalaciones sanitarias y asépticas**. Entendemos las necesidades de la Industria de alimentos, bebidas, y farmacéutica.

Nuestro enfoque reduce retrabajo, tiempos muertos y riesgo regulatorio.

Presencia en México

Nuestra empresa nace en el año del 2013 aportando soluciones a diferentes sectores, a través de la experiencia de nuestros colaboradores.

Ubicados en el bajío, en las ciudades de Querétaro, Guanajuato y San Luis Potosí.



ventas@mx-inditek.com
inditek@mx-inditek.com
www.mx-inditek.com

CONTACTÓ _____ ...



Oficina Querétaro
442 321 6252



Oficina Guanajuato
472 191 2236



Oficina San Luis Potosí
442 680 0035

Construcción & Mantenimiento



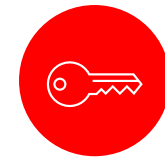
Mecánico

1. Fabricación de recipientes atmosféricos y de alta presión.
2. Soldadura manual en acero inoxidable/acero al carbón certificada y calificada.



Eléctrico

1. Construimos tableros de control/fuerza.
2. Mantenimiento de subestaciones.
3. Inspección UVE.



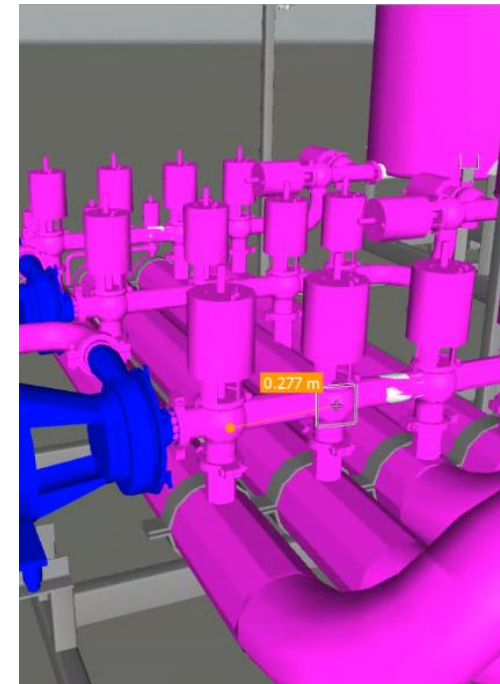
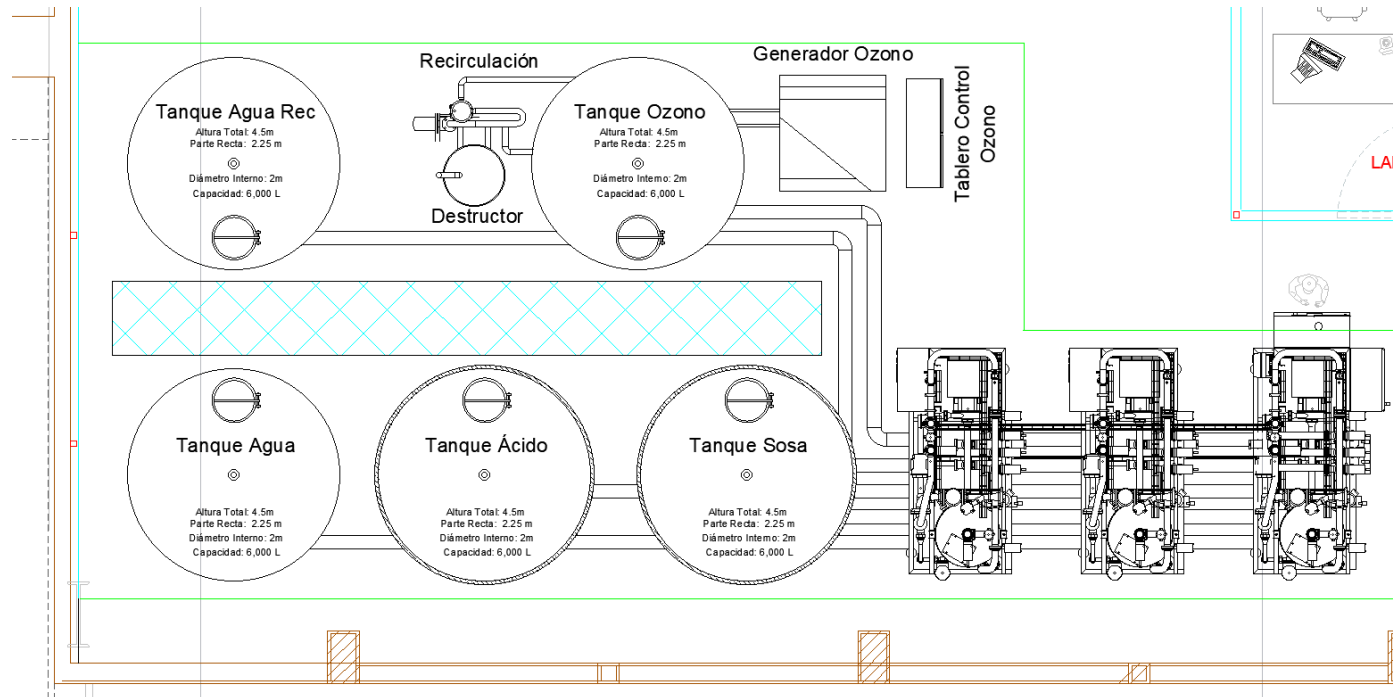
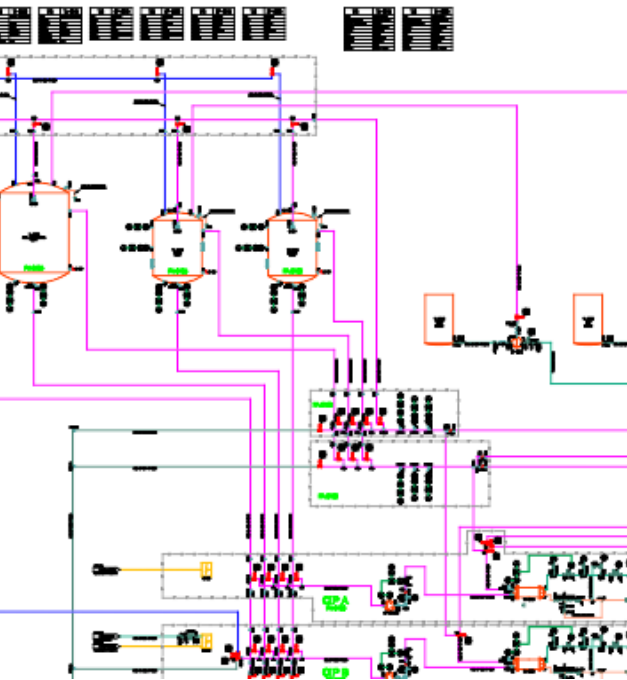
Automatización

1. Integramos sistema de control y automatización ROCKWELL ó SIEMENS.
2. Nos encargamos de que tu planta opere al 100% desde el primer día.

Tu decides en que fase de tus proyectos ayudamos

Ingeniería De Procesos

- Diseño de Unidad CIP adecuados a tus procesos.
- Salas de Jarabe Simple y Terminado “soft drink”.
- Formulación & llenado aséptico/lácteos.
- Sistemas de mezclado y homogenización.



Fabricación de recipientes

Elaboramos tanques de cualquier capacidad en acero inoxidable y acero al carbón con las especificaciones que se requieran para cada proyecto en particular



Creamos entornos seguros, confiables y auditables.

Instalaciones Sanitarias & Asépticas



Creamos entornos seguros, confiables y auditables.

Power Piping ASME B31.1

INDITEK división black utilities

Enfocada a clientes que requieren hot tapping y soldadura especializada para procesos; Oil&Gas, Agua Helada/Enfriamiento, Aire comprimido, tanques certificados ASME.



Creamos entornos seguros, confiables y auditables.



Proyectos + Éxitos en 2025



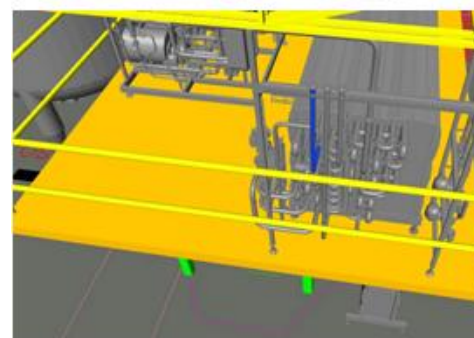
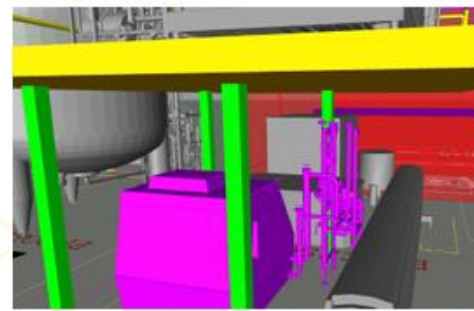
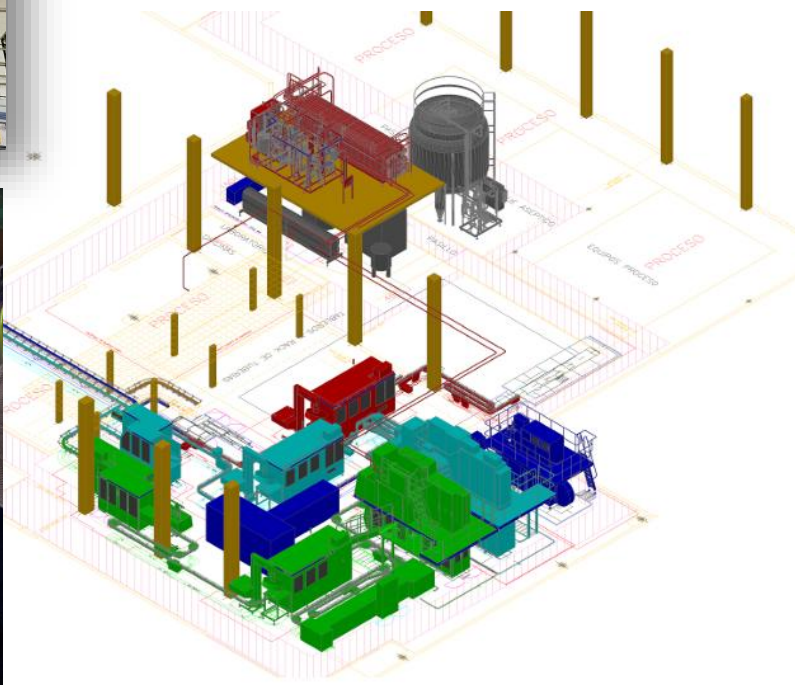


BELTICOS Zapopan



Proyecto: Instalación de llenadora de leche, expansión de área UHT.

Alcance: supervisión & construcción arreglos de tubería sanitaria, ensamble de módulos. Pruebas de Hermeticidad, Pasivado de tuberías y Equipos.



INVERSIÓN: \$ 195,000.00 USD

TEMPO: 12 SEM

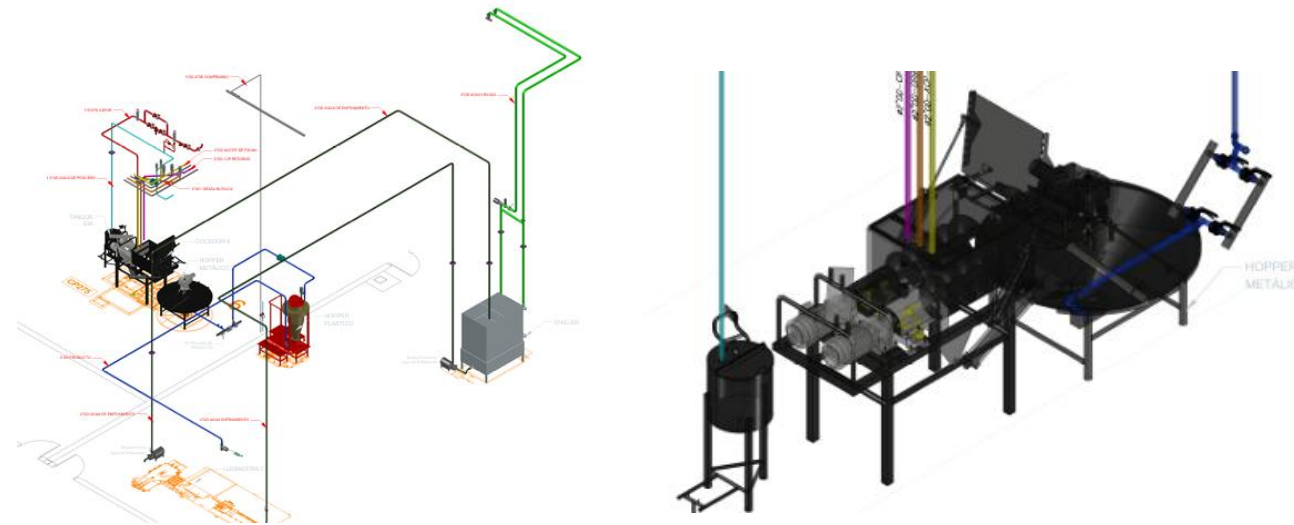


Línea 8



Proyecto: Expansión de área de procesos formulación de Quesos.

Alcance: Ingeniería, supervisión, & construcción de tuberías para; vapor/condensado, agua de enfriamiento, aire comprimido, grasa butilica y aceite de palma, manufactura de cocedor y hopper.



INVERSIÓN:

\$ 620,000.00 USD

TEMPO:

15 SEM



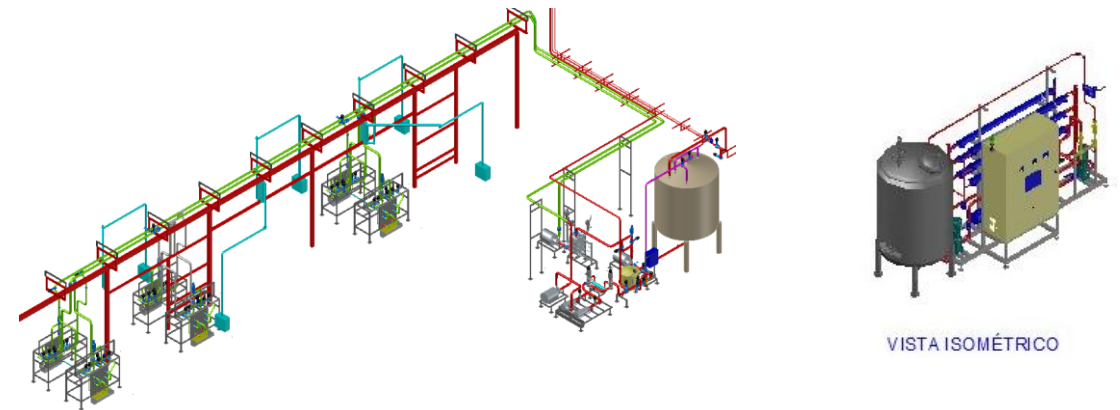
BPU's Water Loop System

Tetra Pak
PROTECTS WHAT'S GOOD™

Proyecto: Desarrollo de bahías de pruebas FAT (Pasterizadores, Homogenizadores, Barreras de Vapor, Tanques Asépticos, y Unidades CIP)

Alcance: Ingeniería, supervisión, & construcción de; bahías de pruebas, sistema de generación de agua suavizada & agua osmótica, modulo Ozono CIP , aire comprimido libre de aceite, manufactura Tanques, módulos y arreglos de tubería sanitaria.

Registro de Soldadura e Isométricos Particulares, Boroscopias, Pruebas de Hermeticidad, Pasivado de tuberías y tanques.

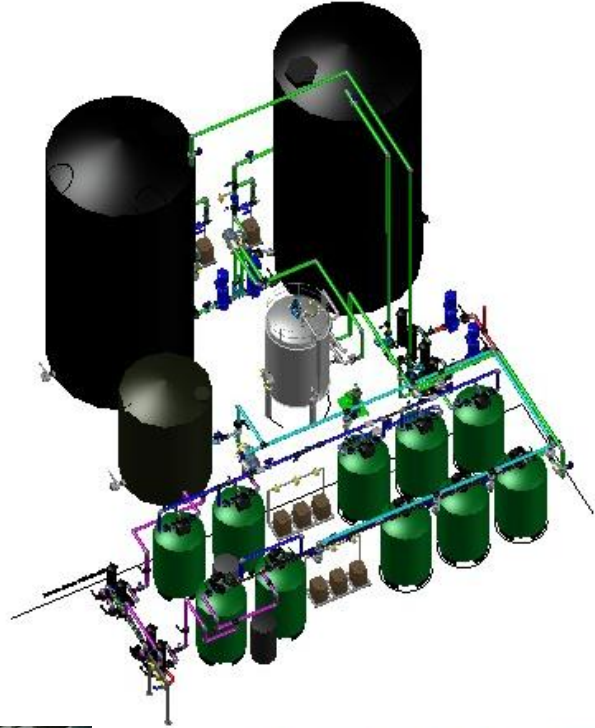


INVERSIÓN:

\$ 605,000.00 USD

TEMPO:

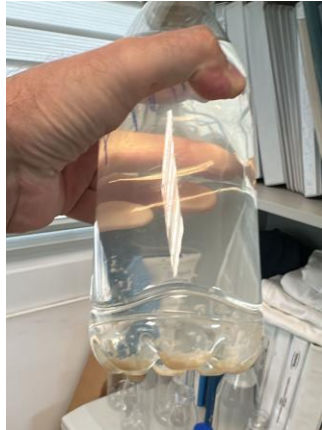
32 SEM



LALA Torreón

Proyecto: Recuperación de agua proveniente de PTAR para uso en calderas

Alcance: Ingeniería sistema de pre tratamiento para agua de PTAR. supervisión, & construcción de planta piloto, escalamiento y factibilidad.



90 ppm de dureza, a la entrada de los suavizadores recién instalados



0 ppm de dureza, a la salida de los suavizadores recién instalados.



INVERSIÓN: \$ 62,000.00 USD

TEMPO: 16 SEM

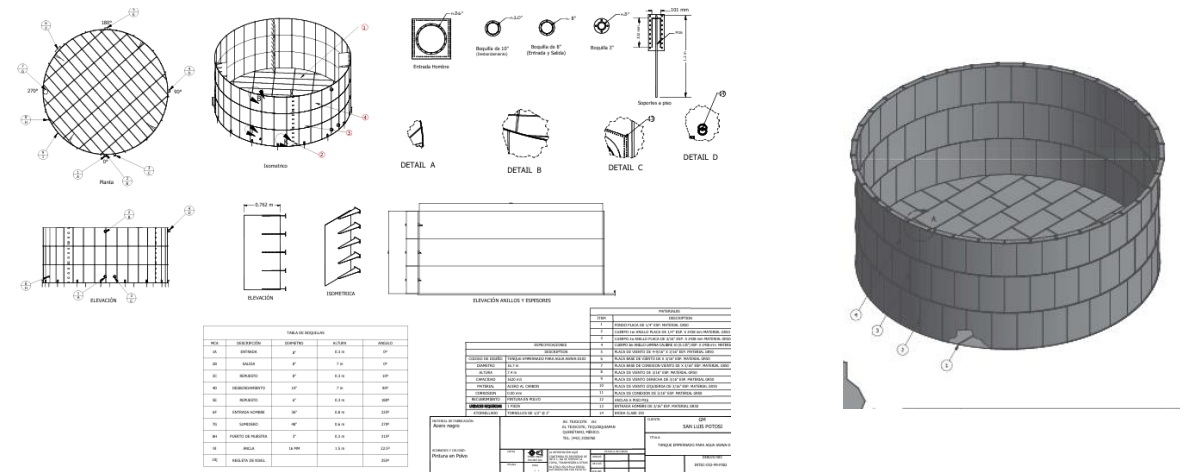


AWWA Tank



Proyecto: Instalación de Tanque 1,600,000 L (certificado: AWWA)

Alcance: Importación, supervisión, & construcción Tanque AWWA, cimentación, armado y colado de base.



INVERSIÓN:

\$ 285,000.00 USD

TEMPO:

28 SEM



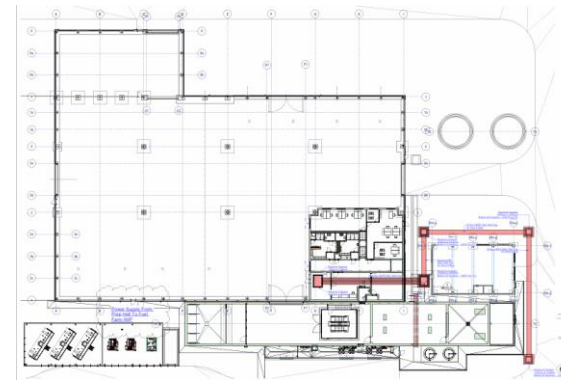
Test Cell



Proyecto: Bahía de Pruebas FAT para turbinas de avión.

Alcance Ingeniería, supervisión, & construcción de tuberías para; Jet Fuel, Lube and Pres Oil Piping, Compressed Air.

Manufactura de tanques Aire Comprimido y Almacenamiento de Combustible.



INVERSIÓN:

\$ 476,000.00 USD

TEMPO:

18 SEM

